

ОБСЕРВАТОРИЯ «СПЕКТР-УФ» • ПЕРВЫЙ ЭТАП «АРТЕМИДЫ» • ГИБЕРНАЦИЯ ДЛЯ КОСМОНАВТОВ
ИСТОРИЯ РЕАКТИВНЫХ РАНЦЕВ • СТРОИТЕЛЬСТВО КИТАЙСКОЙ СТАНЦИИ • ГРУППА UMA2RMAN

РУССКИЙ КОСМОС

Декабрь
2022



Г Л О Б А Л Ь Н Ы Й Ж У Р Н А Л К О С М О С Е

Личное дело
Ю.А.Гагарина

РАССЕКРЕЧЕНО



ФОТОГРАФИРОВАТЬ ЗЕМЛЮ С ОРБИТЫ НАЧАЛИ ЕДВА ЛИ НЕ С НАЧАЛА КОСМИЧЕСКОЙ ЭРЫ. С ТЕХ ПОР, КАК БЫЛИ СДЕЛАНЫ ПЕРВЫЕ СНИМКИ ИЗ КОСМОСА, ПОСЛЕДОВАЛО МНОЖЕСТВО ИННОВАЦИЙ. НЕДАВНО ЗАПУЩЕННЫЙ СОВМЕСТНЫЙ ИНФОРМАЦИОННЫЙ ПОРТАЛ ГОСКОРПОРАЦИИ «РОСКОСМОС» И КОМПАНИИ АО «ТЕРРА ТЕХ», ОПЕРАТОРА УСЛУГ ДИСТАНЦИОННОГО ЗОНДИРОВАНИЯ ЗЕМЛИ, ЕЩЕ БОЛЬШЕ ПРИБЛИЖАЕТ УСЛУГУ ДЗЗ К РЯДОВОМУ ПОТРЕБИТЕЛЮ.

Сегодня в снимках из космоса нуждаются многие индустрии – от картографии, логистики и геодезии до сельского хозяйства и видеоигр. Недавно аналитики уже давно используют данные с орбиты для оценки качества и перспектив сельскохозяйственных земель, а в последнее время снимки со спутников применяются в компьютерных играх и профессиональных симуляторах для большего реализма.

Как индустрия дистанционное зондирование Земли (ДЗЗ) представляет собой рынок в 18 млрд долл., который, по данным аналитиков, в 2030 г. приблизится к отметке в 64 млрд долл. Львиную долю объема рынка космических услуг занимают именно сервисы предоставления данных и аналитики на основе космической съемки.

НЕ ТОЛЬКО КАРТИНКИ

Ленты многих онлайн-блогов, изданий и каналов пестрят живописными изображениями Земли с орбиты. Разнообразие природы нашей прекрасной планеты завораживает. А если за красивыми изображениями кроется еще и полезная информация? Входящая в Госкорпорацию компания «Терра Тех» не только размещает в сети краси-

вые и дорогостоящие фотографии со спутников, но и проводит тщательный анализ полученных изображений, чтобы отметить те или иные изменения в природе, экологии, народном хозяйстве.

Спутники позволяют нам видеть обширные территории, а благодаря непрерывным многолетним исследованиям – наблюдать всю Землю в динамике. Мы можем узнать, где и когда происходят наводнения, с какой скоростью распространяются лесные пожары, как продвигается строительство того или иного объекта.

Многие организации и государственные структуры используют космические снимки и аналитику для решения своих задач – проектирования, планирования, контроля, изучения территорий. Результаты таких проектов редко публикуют для широкой общественности. Благодаря Роскосмосу и «Терре Тех» появился онлайн-проект, где воспользоваться информацией, запечатленной в снимках, может любой желающий.

ДИНАМИКА В КАЖДОМ СНИМКЕ

На геопортале Роскосмоса в разделе меню «Геопространственная аналитика» размещена постоянная ссылка на материалы проек-

та. На ресурс также можно перейти по адресу <https://geonovosti.terratech.ru>. На сайте проекта доступна подписка для оперативного получения уведомлений о выходе геонОВОСТЕЙ.

Отчеты содержат снимки, схемы, инфографику и текстовое сопровождение – точь-в-точь как аналитические материалы, которые идут на стол руководителям и сотрудникам государственных организаций, госкорпораций и крупных компаний. Информация на портале содержит объективные, подтвержденные фотофиксацией с орбиты сведения. Это особенно важно в условиях, когда многие планы срываются и необходимо сообща искать выход из ситуации.

Например, все знают, что в стране ведется много крупных строек. Но что там действительно происходит? С какими сложностями сталкиваются строители в условиях нашего непростого климата? Почему некоторые стройки затягиваются или начинают стоить все больше и больше.

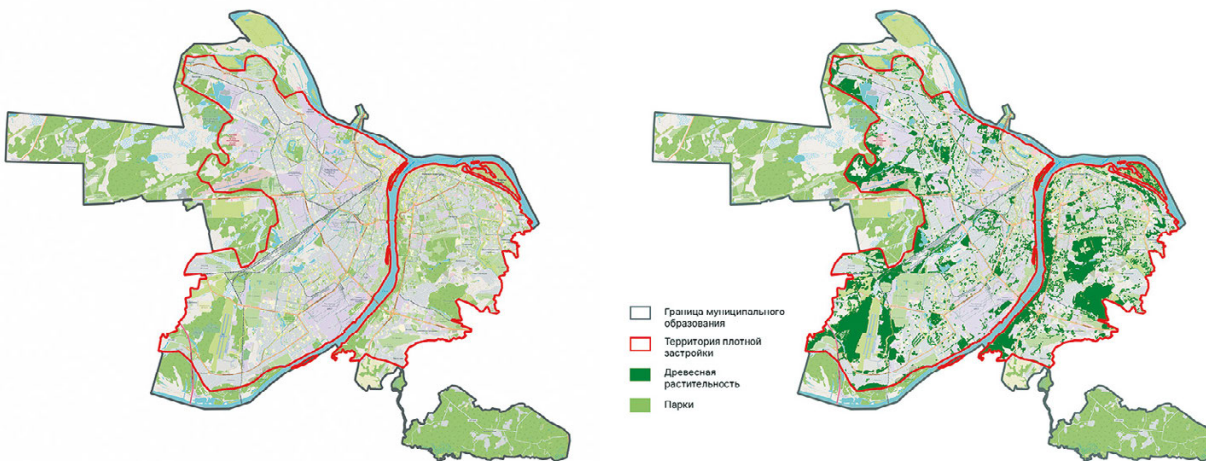
Так было с трансграничным мостом Благовещенск–Хэйхэ из России в Китай (фото в заголовке). Из новостных лент следует, что мост строили очень долго, срок сдачи переносили и вообще там была масса проблем. Если же обратиться к

данным отчета на портале геопроостранственного анализа, сразу становится понятен масштаб задачи и ее сложность, причем с российской стороны природные и геоклиматические условия на порядок сложнее. Возведение сооружения, которое выдержит мощные паводки и будет функционировать несмотря на затопленные кругом луга, не самая простая задача. И она была выполнена, хотя и с задержками.

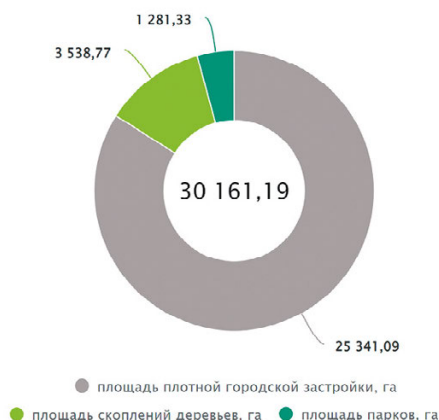
ПОМОЩНИК В ДЕЛАХ

Представленная на портале информация не требует специальных знаний – вся геоаналитика подкрепляется доступной инфографикой. Это представляет исключительный интерес для СМИ, которым не придется тратить время на обработку данных. Более того, все важные элементы адаптированы для пользователя: диаграммы, схемы и снимки снабжены кодами для вставки в информационные ленты изданий.

Таким образом, портал геонОВОСТЕЙ от компании «Терра Тех» – еще один шаг в создании удобных и понятных сервисов, продвигающих в повседневную практику самые точные и объективные спутниковые данные. ■



Нижний Новгород, доля зеленых насаждений



Население: 1,23 млн чел.

Площадь города: 30 161,19 га

Нижний Новгород – один из старейших миллионников страны и 9-й по уровню озеленения. Высокая численность населения обусловлена развитой промышленностью и тесными связями со столицей. Статус крупного туристического центра на Волге поддерживается большим числом парков и зеленых зон. В то же время история застройки ограничивает процент древесной растительности в центральной части города.